



Sistemas de sujeción de carga.

POLITICA DE CALIDAD: En sistemas Kinedyne, es nuestro compromiso proporcionar a nuestros clientes sistemas de sujeción y control de carga de clase mundial que cumplan con la calidad y requisitos que ellos nos solicitan, a través de la mejora continua de nuestro sistema de calidad.

Sistemas de sujeción y control de carga para vehículos de transporte abiertos, plataformas, torton, redilas, camas bajas etc.

Oficina México

Calzada de las Armas No. 130-A Col. Industrial las Armas, Tlalnepantla Edo. de México C.P. 54080 Tel (55) 5318-4844
c/8 líneas Fax 5318-4215 Lada 01800 0213452 sistemas@kinedyne.com.mx www.kinedyne.com.mx

Oficina Monterrey

Calle Rosa No. 1822 Col. Moderna Monterrey, Nuevo León C.P. 64530 Tel/Fax 01(81)8331-4784
c/4 líneas monterrey@kinedyne.com.mx www.kinedyne.com.mx

© 2009 Kinedyne Corporation



www.kinedyne.com.mx

Bandas para Malacate o Tensor

Estos ensambles diseñados con cintos de poliéster de alta calidad especialmente son tratados para obtener máxima durabilidad. Tienen una capacidad de trabajo industrial necesaria para la sujeción de cargas pesadas y están equipados en un extremo con accesorios diseñados para diferentes tipos de conexiones a los lados del vehículo de carga.

423021



Banda Uso Técnico de 100mm (4") con Gancho Plano (1021) en un extremo. Largo 9,14 mts. Carga límite de trabajo: 2,455 Kgs. (5,400 Lbs.)

423010



Banda Uso Técnico de 100mm (4") con Anillo "D" (1026) en un extremo. Largo 9,14 mts. Carga límite de trabajo: 2,455 Kgs. (5,400 Lbs.)

423040



Banda Uso Técnico 100mm (4") c/Gancho c/Cadena (3705-3) en un extremo. Largo 9,14 mts. Carga límite de trabajo: 2,455 kgs. (5,000 Lbs.)

462734



Banda Uso Técnico 100mm (4") c/Gancho Plano (1034) en un extremo. Largo 9,14 mts. Carga límite de trabajo: 2,455 kgs. (5,400 Lbs.)

223020



Banda uso Técnico. 50mm (2") c/Gancho Plano (1015) en un extremo. 9,14mts. Carga límite de trabajo: 1,515 kgs. (3,335 Lbs.)

263020



Banda uso Técnico 50mm (2") c/Gancho Plano (1015) en un extremo. 9,14mts. Carga límite de trabajo: 1,515 kgs. (3,335 Lbs.)

Malacate o Tensor

Los "Malacates" Kinedyne ofrecen la mejor y segura solución para la sujeción de carga en camiones abiertos, plataformas, ferrocarril, y otros tipos de vehículos.

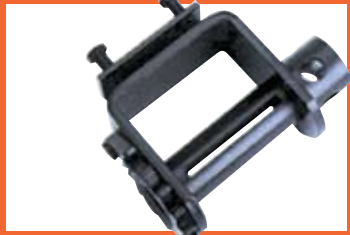
Son instalados abajo y /o a un lado de la plataforma del vehículo para tensar los cintos que sujetan la carga.

1820-Estándar Soldable



Tensor de Acero Soldable standard Carga Límite 2,500 kg (5,500 Lbs)

1820P2 Portátil



Tensor de Acero Portátil con 2 Tornillos Carga Límite 2,500 kg (5,500 Lbs)

7820

Bajo Perfil



Tensor de Acero Soldable de Bajo Perfil Carga Límite 2,500 kg (5,500 Lbs)

7820P2

Bajo Perfil



Tensor de Acero de Bajo Perfil con 2 Tornillos Carga Límite 2,500 kg (5,500 Lbs)

3820



Tensor de Acero deslizable Standard Carga Límite 2,500 kg (5,500 Lbs) (para Guía 3606)

1880 Fijador Atornillable 2"



Fijador Atornillable de 2" 10,000Lbs. Carga Límite 1,515 kg (3,335 Lbs)

Barra de Ajuste

Diseñadas para la operación segura de los malacates o tensores.

37030-Pintada

37031-Cromada

Guía de Acero para Tensor deslizable



Para uso con el Tensor No. 3820

3606-Guía de Acero 6'

Bandas y Tensores de 1", 2", 3" y 4"